





SEGURIDAD VESTUARIO IGNIFUGO

GRUPO **adeepi** presenta una nueva edición de modelos ignífugos y retardantes a la llama.

Tras la consolidación de nuestros modelos en el mercado gracias a su fiabilidad y garantía, **adeepi** ha seguido investigando y desarrollando nuevas prendas que abarcan un abanico más amplio de necesidades en ignífugos.

En este catálogo presentamos parkas multinorma para protección ignífuga y arco en ambientes muy fríos, así como una camiseta ligera que también proporciona protección sin necesidad de soportar pesados gramajes.

GRUPO **adeepi** apuesta por este sector de manera decidida, realizando continuas inversiones en nuevas certificaciones, actualizaciones, investigación y controles de producción de los diferentes lotes.

Nuestra cercanía a las empresas nos permite adaptar las prendas a las necesidades. Entre todos los tejidos existentes, **adeepi** escoge aquellos que puedan suponer el equilibrio perfecto entre protección y comodidad de los usuarios. Las prendas son confeccionadas con bolsillos y accesorios adecuados y solicitados.

Confiamos en que la gama que se presenta resuelva la mayoría de las necesidades de los usuarios que requieran algún tipo de protección contra llama y calor, disipación electrostática, soldadura, arco eléctrico... y otras análogas.

 Colección **SARECO**: Algodón retardante

Soldadura **Antiestático RETardante COTton**

 Colección **SAREMO**: Modacrílico permanente

Soldadura **Antiestático RETardante MODacrílico**.



www.adeepi.com

ALGODÓN **LÍNEA SARECO**



**CAZADORA
CAMISA
BUZO
PANTALÓN**

PAGS. 6 A 11

NORMATIVA
PAG. 4

TEJIDOS
PAG. 5

**SARECO
ALTA VISIBILIDAD
BANDAS AMARILLAS**

EN ISO 20471/13+A1/16
Ropa de protección
de alta visibilidad

PAG. 12

**SARECO
VISIBILIDAD
BANDAS GRISAS**

Riesgo medio de
visibilidad nocturna
según
UNE-EN 1150:1999

PAG. 13

CONJUNTOS

Si las prendas se usan conjuntamente obtienen además
EPI CATEGORÍA III

IEC 61482-2/09
CLASE 2

Ropa de protección
contra riesgos térmicos
producidos por
un arco eléctrico

PAGS. 14 A 15

PARKA 2 EN 1

PARKA **CHALECO**

PAGS. 16 A 17

**PARKA 2 EN 1
BANDAS AMARILLAS**

EN ISO 20471/13+A1/16

PAGS. 16 A 17

LÍNEA SAREMO

EPI CATEGORÍA III



**CAZADORA
CAMISA
BUZO
PANTALÓN**

PAGS.18 A 23

**SAREMO
VISIBILIDAD
BANDAS GRISAS**



Riesgo medio de visibilidad nocturna según UNE-EN 1150:1999

PAGS.24 A 25

**SAREMO
ALTA VISIBILIDAD
BANDAS AMARILLAS**



EN ISO 20471/13+AI/16
Ropa de protección de alta visibilidad

PAGS.26 A 27

POLOS MODACRILICO



MARINO
PAGS.28 A 29

MARINO CON BANDAS
UNE-EN 1150:1999

AMARILLO/MARINO CON BANDAS SEGMENTADAS
EN ISO 20471/13 +AI/16

CAMISETA Y PANTALÓN INTERIOR MODACRILICO



PAG.35

OTROS MODELOS

PARKA MULTINORMA



PAGS.30 A 31

PARKA TOP



PAGS.32 A 33

CHALECO RETARDANTE WELDER

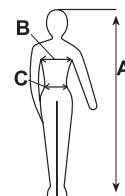


PAG.34

CHALECO ALTA VISIBILIDAD RETARDANTE ANTIESTATICO



PAG.34



<p>EN ISO 11612/15</p>	 EN ISO 11612/15	<p>EN ISO 11611/15</p>	 EN ISO 11611/15
<p>Esta norma se aplica a la ropa de protección contra el calor y la llama.</p>		<p>Esta norma se aplica a la ropa de protección contra quemadura en procesos de soldadura y trabajos afines.</p>	
<p>Los riesgos que se pueden presentar son:</p> <ul style="list-style-type: none"> - Propagación limitada llama (A1, A2) - Calor convectivo (B1, B2, B3) - Calor radiante (C1, C2, C3, C4) - Salpicaduras aluminio fundido (D1, D2, D3) - Salpicaduras hierro fundido (E1, E2, E3) - Calor por contacto (F1, F2, F3) 		<p>cuando hay riesgo de pequeñas salpicaduras de metal fundido, contacto con una llama durante pequeños periodos de tiempo, calor radiante y minimiza la posibilidad de un pequeño choque eléctrico, contacto accidental con conductores eléctricos con voltajes hasta 100V DC en condiciones normales de soldeo. Clasificación: CLASE 1 ó CLASE 2.</p>	
<p>EN ISO 1149-5/08</p>	 EN 1149-5/08	<p>IEC 61482-2/09</p>	 IEC 61482-2/09
<p>Esta norma se aplica a la ropa de protección contra riesgo de acumulación de cargas electrostáticas.</p>		<p>Esta norma se aplica a la ropa de protección contra riesgo de quemadura producida por un arco eléctrico.</p>	
<p>Esta norma especifica los requisitos electrostáticos y métodos de ensayo que debe tener la ropa de protección antiestática, para evitar la formación de chispas que puedan provocar un incendio.</p>		<p>El objeto de esta norma experimental es determinar si se alcanza la protección térmica contra los riesgos térmicos de un arco eléctrico. Clasificación: CLASE 1: 4kA ó CLASE 2: 7kA.</p>	
<p>EN ISO 20471/13+A1/16</p>	 EN ISO 20471/13 +A1/16	<p>UNE-EN 1150:1999</p>	 RIESGO MEDIO DE VISIBILIDAD NOCTURNA SEGÚN UNE-EN 1150:1999
<p>Esta norma se aplica a la ropa de protección de alta visibilidad.</p>		<p>Esta norma se aplica a la ropa de visibilidad.</p>	
<p>Esta norma especifica los requisitos de diseño para ropa de señalización de alta visibilidad, para uso profesional. Clasificación: CLASE 1, CLASE 2 ó CLASE 3 según la cantidad de material visible.</p>		<p>EN ISO 14116:2008/AC/09</p> <p>Protección contra el calor y la llama. Ropa, materiales y conjunto de materiales con propagación limitada de llama.</p>	 EN ISO 14116/08/AC/09

Para la protección de todo el cuerpo, la ropa de protección debe llevarse puesta en estado cerrado conjuntamente con otros equipos de protección que cubran cabeza, manos y pies.

TEJIDO ALGODÓN RETARDANTE

Tejido especialmente desarrollado en función de requerimientos solicitados por **odeepi**.

Tratamiento Ultravioleta que mitiga los efectos blanqueantes de la soldadura.

Tratamiento aplicado THPC marca Rhodia (similar a PROBAN) con excelente resultado tanto en las propiedades ignífugas como en el acabado suave, agradable e inocuo al contacto de la piel. Tratamiento de larga duración que conserva la mayoría de las propiedades tras 50 lavados. Excelente comportamiento al calor y llama manteniendo las propiedades favorables del algodón.



TEJIDO MODACRÍLICO

Tejido compuesto por modacrílico PROTEX/algodón/hilo antiestático. Especialmente compuesto según requerimientos **odeepi**. Tratamiento ultravioleta que mitiga en gran medida el blanqueamiento por soldadura.

Componentes:

PROTEX

Es una fibra modacrílica japonesa cuya construcción polimérica la convierte en una excelente auto-extintora del fuego. Tiene por tanto gran poder retardante a la llama y a atmósferas explosivas de manera permanente, ya que al ser una propiedad inherente a la construcción de la fibra sus propiedades se mantienen inalteradas con el paso del tiempo, y de los lavados. Tiene un tacto agradable y su constitución también soporta fácilmente tanto su mezcla con otras fibras como la absorción del tinte.

ALGODÓN

Es una fibra natural que confiere frescura (absorbe la humedad relativa del ambiente) y transpirabilidad al usuario. Es una fibra muy usada y muy apreciada. Absorbe el tinte sin problemas y en la proporción en la que se aplica en esta tela no influyen sus propiedades más disuasorias que son el encogimiento y las arrugas.

HILO ANTIESTÁTICO

Hilo de composición carbono 100%, excelente conductor y disipador de la energía estática que se pueda acumular en la prenda. Construcción en forma de ripstop que disipa las acumulaciones tanto de manera horizontal como vertical. Puede encontrarse a la vista u oculto en la trama de la tela.

TEJIDO MODACRÍLICO POLOS

Tejido de punto piqué **XISPAL RS** compuesto por algodón/modacrílica modificada tipo-F/viscosa/antistatic.

Comfort, versatilidad y fiabilidad con multitud de propiedades.

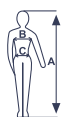
ALGODÓN | LÍNEA SARECO

· Soldadura · Antiestática · Retardante · Cotton



NORMATIVA

EPI CATEGORÍA II



EN ISO 13688/2013
Ropa de protección.
Requisitos generales



EN ISO 11612/15
Ropa de protección
contra calor y llama



EN ISO 11611/15
Ropa de protección
utilizada durante
el soldo y técnicas
conexas



EN 1149-5/O8
Ropa de protección
contra cargas
electrostáticas

CE

CAZADORA

SARECO

REF. 327-CFR-30-3



CAMISA

ARECO

REF. 427-CFR-20-3



BUZO

SARECO

REF. 127-CFR-30-3

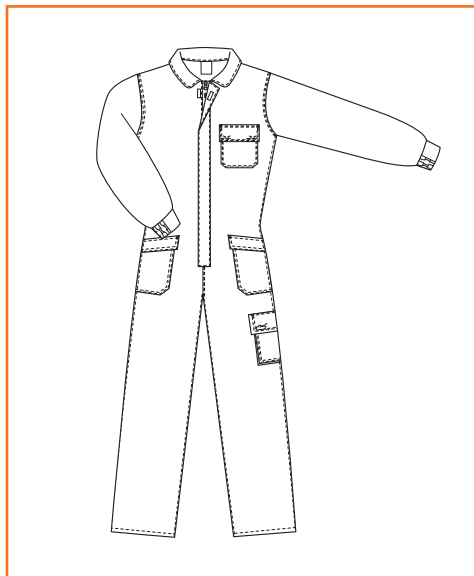


PANTALÓN

SARECO

REF. 527-CFR-30-3





Prenda de protección contra calor y llama, soldadura y propiedades electrostáticas.

COMPOSICIÓN	algodón/carbono
COLOR	marino
TALLAS	S-3XL (tallas especiales consultar)



EN ISO 13688/2013



EN ISO 11612/15
A1, A2, B1, C1, E1, F1
EN14116 (3/50H/40)



EN ISO 11611/15
CLASE I A1-A2



EN 1149-5/08

BUZO SARECO

REF. 127-CFR-30-3

Cierre central con cremallera oculta por una solapa

- 4 bolsillos tipo parche con solapas:
- 1 en la zona pectoral
 - 2 en la parte inferior abdominal
 - 1 en el trasero
 - 1 en el lateral del muslo

Tal y como indica la norma, las solapas de los bolsillos son más anchas para evitar que se introduzcan partículas fundidas.

Puños ajustables mediante goma interior y cinta de velcro ignífuga

Cintura elástica trasera

Una cinta de velcro ignífuga permite cerrar el cuello y conseguir una protección total



Prenda de protección contra calor y llama, soldadura y propiedades electrostáticas.

COMPOSICIÓN algodón/carbón
 COLOR marino
 TALLAS S-3XL
 (tallas especiales consultar)

CE



EN ISO 13688/2013



EN ISO 11612/15
 A1, A2, B1, C1, E1, F1
 EN14116 (3/50H/40)



EN ISO 11611/15
 CLASE I A1-A2

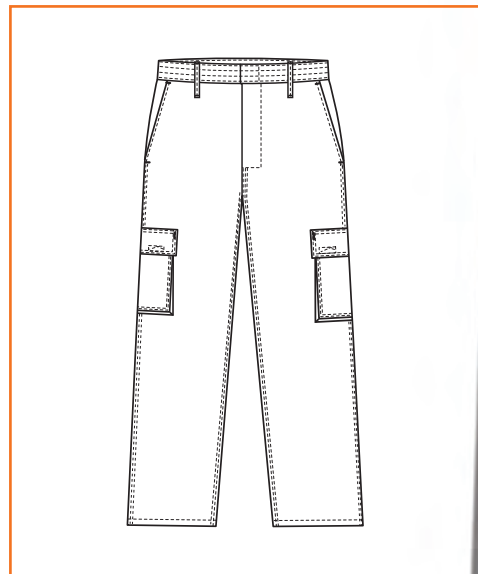


EN 1149-5/08

PANTALÓN

SARECO

REF. 527-CFR-30-3



Cintura elástica trasera

Cierre frontal
 con botón oculto
 y cremallera

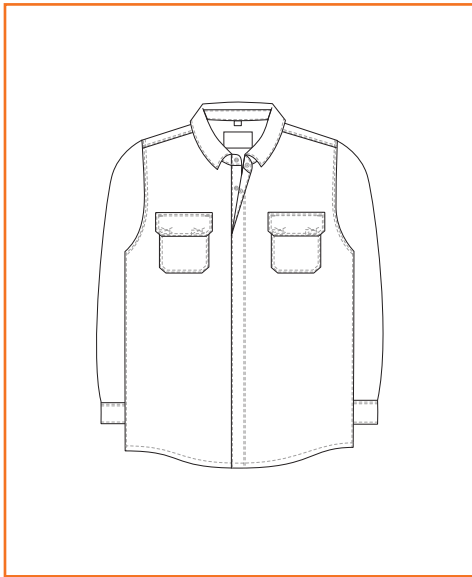


5 bolsillos:

- 2 tipo francés
- 3 tipo parche con solapa y cinta autoadherente:
 - 1 en el trasero
 - 2 en los laterales del pantalón



Prenda de protección contra calor y llama, soldadura y propiedades electrostáticas.



COMPOSICIÓN algodón/carbono
COLOR marino
TALLAS S-3XL
[tallas especiales consultar]

CE



EN ISO 13688/2013



EN ISO 11612/15
A1, B1, C1
EN14116 (3/50H/40)



EN ISO 11611/15
CLASE I A1-A2



EN 1149-5/08

CAMISA

ARECO

REF. 427-CFR-20-3



La camisa tiene de dos bolsillos en la zona pectoral tipo parche cerrados mediante solapa y cinta de velcro ignífuga

Cierre central por broches de presión cerrados mediante solapa

Puños ajustables mediante broche de presión

Prenda de protección contra calor y llama, soldadura y propiedades electrostáticas.

COMPOSICIÓN algodón/carbón
 COLOR marino
 TALLAS S-3XL
 (tallas especiales consultar)



EN ISO 13688/2013



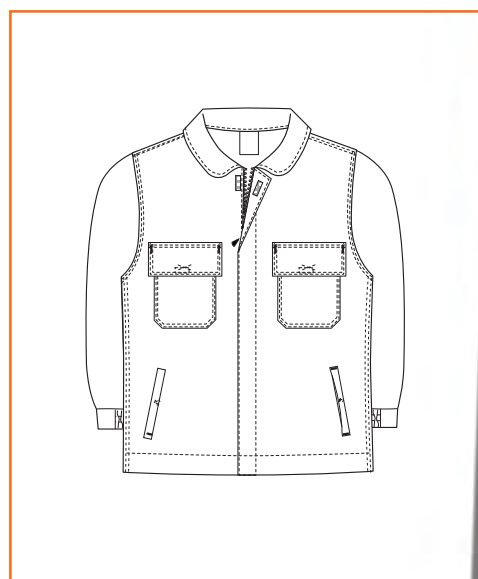
EN ISO 11612/15
 A1, A2, B1, C1, E1, F1
 EN14116 (3/50H/40)



EN ISO 11611/15
 CLASE I A1-A2



EN 1149-5/08



CAZADORA

SARECO

REF. 327-CFR-30-3



Una cinta de velcro ignífuga permite cerrar el cuello y conseguir una protección total

Cierre central con cremallera cerrada mediante solapa

Dos bolsillos en la zona pectoral tipo parche cerrados mediante solapa y cinta de velcro ignífuga

Las mangas acaban en un puño ajustable mediante cinta elástica interior y cinta de velcro ignífuga

Dos bolsillos interiores en la zona abdominal, con abertura inclinada hacia el interior cubierta con tapeta que cierra mediante un botón de presión oculto

En la cintura lleva insertada una cinta elástica interior en ambos laterales

SARECO

ALTA VISIBILIDAD

BANDAS AMARILLAS

Prenda de alta visibilidad y protección contra calor y llama, soldadura y propiedades electrostáticas.



REF. 127AV-CFR-30-3



REF. 527AV-CFR-30-3



REF. 327AV-CFR-30-3

EN ISO 13688/2013 EN ISO 20471/13 +A1/I16 EN ISO 11612/15 AI, A2, BI, CI, EI, FI ENI4116 (3/50H/40)

EN ISO 11611/15 CLASE I AI-A2 EN 1149-5/08 CE



REF. 427AV-CFR-20-3

Prenda de alta visibilidad y protección contra calor y llama, soldadura y propiedades electrostáticas.

EN ISO 13688/2013 EN ISO 20471/13 +A1/I16 EN ISO 11612/15 AI, BI, CI ENI4116 (3/50H/40)

EN ISO 11611/15 CLASE I AI-A2 EN 1149-5/08 CE

Prenda de visibilidad y protección contra calor y llama, soldadura y propiedades electrostáticas.



EN ISO 13688/2013

RIESGO MEDIO DE VISIBILIDAD NOCTURNA SEGÚN UNE-EN 1150:1999

EN ISO 11612/15
 A1, A2, B1, C1, E1, F1
 ENI4116 (3/50H/40)

EN ISO 11611/15
 CLASE I A1-A2

EN 1149-5/08

CE



REF. 127B-CFR-30-3



REF. 527B-CFR-30-3



REF. 327B-CFR-30-3



REF. 427B-CFR-20-3

Prenda de visibilidad y protección contra calor y llama, soldadura y propiedades electrostáticas.



EN ISO 13688/2013

RIESGO MEDIO DE VISIBILIDAD NOCTURNA SEGÚN UNE-EN 1150:1999

EN ISO 11612/15
 A1, B1, C1
 ENI4116 (3/50H/40)

EN ISO 11611/15
 CLASE I A1-A2

EN 1149-5/08

CE

EPI CATEGORÍA III



EN ISO 13688/2013
Ropa de protección.
Requisitos generales



EN ISO 11612/15
Ropa de protección
contra calor y llama



EN ISO 11611/15
Ropa de protección
utilizada durante
el soldado y técnicas
conexas



EN 1149-5/08
Ropa de protección
contra cargas
electrostáticas



IEC 61482-2/09
CLASE 2
Ropa de protección
contra riesgos térmicos
producidos por
un arco eléctrico

La combinación de estas prendas hace que los conjuntos alcancen la CLASE 2 de protección en la norma IEC 61482-2/09 (Ropa de protección contra riesgos térmicos producidos por un arco eléctrico).



**BUZO
SARECO**



**CAMISA
ARECO**



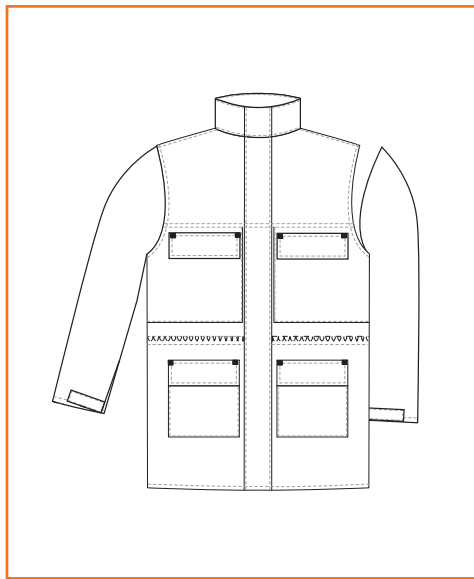
**CAMISA
CAZADORA
PANTALÓN**
SARECO



**CAMISA
CAZADORA AV
PANTALÓN AV**
SARECO

La combinación de estas prendas hace que los conjuntos alcancen la CLASE 2 de protección en la norma IEC 61482-2/09 (Ropa de protección contra riesgos térmicos producidos por un arco eléctrico).





Prenda de protección contra calor y llama, soldadura, riesgos térmicos producidos por un arco eléctrico y propiedades electrostáticas.

EPI CATEGORÍA III

COMPOSICIÓN	algodón/carbono
COLOR	marino
TALLAS	S-3XL (tallas especiales consultar)



EN ISO 13688/2013



EN ISO 11612/15
A1, B2, C2, E3, F3



EN ISO 11611/15
NIVELES A1 CLASE 2



EN 1149-5/08



IEC 61482-2/09
CLASE 2

Prenda fabricada por tres capas, tejido exterior de calada, napa y forro interior.

PARKA

SARECO

REF. 377-CFR-30-3

Mangas desmontables unidas a la prenda mediante cremallera



Capucha oculta en el cuello

Cierre central con cremallera cerrada mediante solapa y cinta de velcro ignífuga

Cordón interior que rodea todo el perímetro.

Puños ajustables mediante goma interior y cinta de velcro ignífuga

4 bolsillos tipo parche que se cierran mediante solapa y cinta de velcro ignífuga:
-2 en la zona pectoral
-2 inferiores

Prenda de alta visibilidad y de protección contra calor y llama, soldadura, riesgos térmicos producidos por un arco eléctrico y propiedades electrostáticas.

CE

EN ISO 13688/2013



EN ISO 20471/13
+A1/16



EN ISO 11612/15
A1, B2, C2, E3, F3



EN ISO 11611/15
NIVELES A1 CLASE 2



EN 1149-5/08



IEC 61482-2/09
CLASE 2



PARKA

SARECO

ALTA VISIBILIDAD

REF. 377AV-CFR-30-3

Bandas reflectantes amarillas
en contorno y brazos

MANGAS DESMONTABLES
PARA CONVERTIR EN
CHALECO



MODACRILICO | LÍNEA SAREMO

· Soldadura · Antiestático · Retardante · Arco Eléctrico · MODacrílico



NORMATIVA

EPI CATEGORÍA III



EN ISO 13688/2013
Ropa de protección.
Requisitos generales



EN ISO 11612/15
Ropa de protección
contra calor y llama



EN ISO 11611/15
Ropa de protección
utilizada durante
el soldo y técnicas
conexas



EN 1149-5/08
Ropa de protección
contra cargas
electrostáticas



IEC 61482-2/09
Ropa de protección
contra riesgos térmicos
producidos por
un arco eléctrico



CAZADORA

SAREMO

REF. 327-MOD-28-3



CAMISA

SAREMO

REF. 427-MOD-22-3



BUZO

SAREMO

REF. 127-MOD-28-3

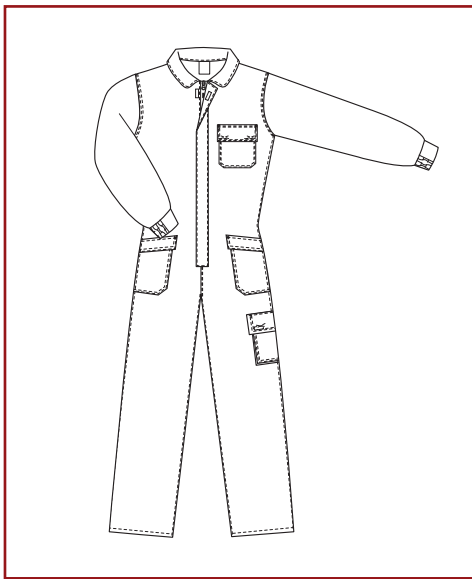


PANTALÓN

SAREMO

REF. 527-MOD-28-3





Prenda de protección contra riesgos térmicos de inflamabilidad, calor convectivo, calor radiante, grandes salpicaduras de hierro fundido y calor por contacto, contra quemaduras en procesos de soldadura y trabajos afines, contra riesgo de acumulación de cargas electrostáticas y contra el riesgo de quemadura producida por un arco eléctrico de 4kA.

EPI CATEGORÍA III **CE**

COMPOSICIÓN	modacrílico-protex/algodón/fibra antiestática	 EN ISO 13688/2013
COLOR	marino	
TALLAS	S-3XL (tallas especiales consultar)	


 EN ISO 11612/15
 A1, B1, C1, E3, F1


 EN ISO 11611/15
 CLASE I


 EN 1149-5/08


 IEC 61482-2/09
 CLASE I

BUZO SAREMO

REF. 127-MOD-28-3



Una cinta de velcro ignífuga permite cerrar el cuello y conseguir una protección total

Cierre central con cremallera oculta por una solapa

Puños ajustables mediante goma interior y cinta de velcro ignífuga

Cintura elástica trasera

4 bolsillos tipo parche con solapas como indica la norma:

- 1 en la zona pectoral
- 2 en la parte inferior abdominal
- 1 en el trasero
- 1 en el lateral del muslo

Prenda de protección contra riesgos térmicos de inflamabilidad, calor convectivo, calor radiante, grandes salpicaduras de hierro fundido y calor por contacto, contra quemaduras en procesos de soldadura y trabajos afines, contra riesgo de acumulación de cargas electrostáticas y contra el riesgo de quemadura producida por un arco eléctrico de 4kA.

EPI CATEGORÍA III

CE

COMPOSICIÓN	modacrílico-protex/algodón/fibra antiestática
COLOR	marino
TALLAS	S-3XL (tallas especiales consultar)



EN ISO 13688/2013

EN ISO 11612/15
A1, B1, C1, E3, F1EN ISO 11611/15
CLASE I

EN 1149-5/08

IEC 61482-2/09
CLASE I

PANTALÓN

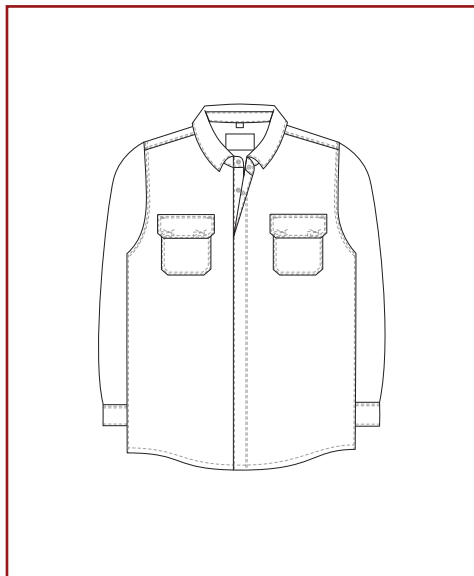
SAREMO

REF. 527-MOD-28-3

Cintura elástica trasera

Cierre frontal
con botón oculto
y cremallera

- 5 bolsillos:
- 2 tipo francés
 - 3 tipo parche con solapa y cinta autoadherente:
 - 1 en el trasero
 - 2 en los laterales del pantalón



Prenda de protección contra riesgos térmicos de inflamabilidad, calor convectivo, calor radiante y calor por contacto, contra quemaduras en procesos de soldadura y trabajos afines, contra riesgo de acumulación de cargas electrostáticas y contra el riesgo de quemadura producida por un arco eléctrico de 4kA.

EPI CATEGORÍA III CE

COMPOSICIÓN	modacrílico-protex/algodón/fibra antiestática	 EN ISO 13688/2013
COLOR	marino	
TALLAS	S-3XL <small>[tallas especiales consultar]</small>	



EN ISO 11612/15
A1, B1, C1, F1



EN ISO 11611/15
CLASE I



EN 1149-5/08



IEC 61482-2/09
CLASE I

CAMISA

SAREMO

REF. 427-MOD-22-3



Prenda de protección contra riesgos térmicos de inflamabilidad, calor convectivo, calor radiante, grandes salpicaduras de hierro fundido y calor por contacto, contra quemaduras en procesos de soldadura y trabajos afines, contra riesgo de acumulación de cargas electrostáticas y contra el riesgo de quemadura producida por un arco eléctrico de 4kA.

EPI CATEGORÍA III

CE

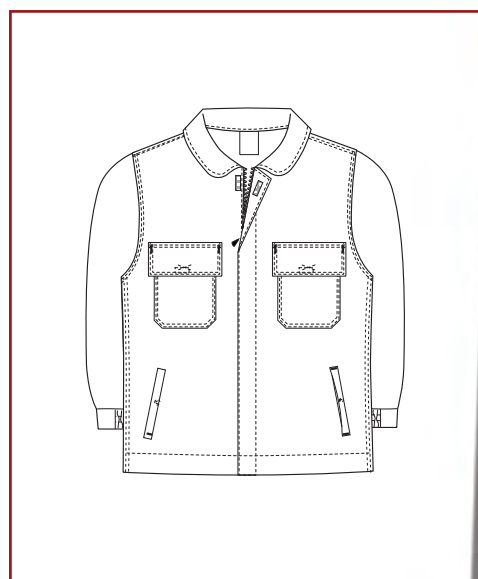
COMPOSICIÓN	modacrílico-protex/algodón/fibra antiestática
COLOR	marino
TALLAS	S-3XL (tallas especiales consultar)



EN ISO 13688/2013

EN ISO 11612/15
A1, B1, C1, E3, F1EN ISO 11611/15
CLASE I

EN 1149-5/08

IEC 61482-2/09
CLASE I

CAZADORA

SAREMO

REF. 327-MOD-28-3

Dos bolsillos en la zona pectoral tipo parche cerrados mediante solapa y cinta de velcro ignífuga

Una cinta de velcro ignífuga permite cerrar el cuello y conseguir una protección total



Cierre central con cremallera cerrada mediante solapa

Dos bolsillos interiores en la zona abdominal, con abertura inclinada hacia el interior cubierta con tapeta que cierra mediante un botón de presión oculto

Las mangas acaban en un puño ajustable mediante cinta elástica interior y cinta de velcro ignífuga

En la cintura lleva insertada una cinta elástica interior en ambos laterales

SAREMO
VISIBILIDAD
BANDAS GRISAS

EPIs destinados a la señalización de la presencia nocturna del usuario en situaciones de riesgo medio de visibilidad nocturna.



EPI CATEGORÍA III

COMPOSICIÓN	modacrílico-protex algodón fibra antiestática
COLOR	marino
TALLAS	S-3XL (tallas especiales consultar)

CE



EN ISO 13688/2013



RIESGO MEDIO DE
VISIBILIDAD
NOCTURNA SEGÚN
UNE-EN 1150:1999



EN ISO 11612/15
A1, B1, C1, F1



EN ISO 11611/15
CLASE I



EN 1149-5/08



IEC 61482-2/09
CLASE I

BUZO
SAREMO
VISIBILIDAD

REF. 127B-MOD-28-3



Prenda de **visibilidad** y protección contra riesgos térmicos de inflamabilidad, calor convectivo, calor radiante y calor por contacto, contra quemaduras en procesos de soldadura y trabajos afines, contra riesgo de acumulación de cargas electrostáticas y contra el riesgo de quemadura producida por un arco eléctrico de 4kA.

CAZADORA

SAREMO

VISIBILIDAD

REF. 327B-MOD-28-3

EPI CATEGORÍA III

COMPOSICIÓN	modacrílico-protex algodón fibra antiestática
COLOR	marino
TALLAS	S-3XL (tallas especiales consultar)

CE



EN ISO 13688/2013



RIESGO MEDIO DE
VISIBILIDAD
NOCTURNA SEGÚN
UNE-EN 1150:1999



EN ISO 11612/15
A1, B1, C1, F1



EN ISO 11611/15
CLASE I



EN 1149-5/08



IEC 61482-2/09
CLASE I

PANTALÓN

SAREMO

VISIBILIDAD

REF. 527B-MOD-28-3



SAREMO
ALTA VISIBILIDAD
BANDAS AMARILLAS

EPIs destinados a la señalización de la presencia diurna y nocturna del usuario en situaciones de peligro de baja visibilidad.



EPI CATEGORÍA III

COMPOSICIÓN	modacrílico-protex algodón fibra antiestática
COLOR	marino
TALLAS	S-3XL (tallas especiales consultar)



EN ISO 15688/2013



EN ISO 20471/2013
+A1/16



EN ISO 11612/15
A1, B1, C1, F1



EN ISO 11611/15
CLASE I



EN 1149-5/08



IEC 61482-2/09
CLASE I

BUZO
SAREMO
ALTA VISIBILIDAD
REF.127AV-MOD-28-3

Prenda de **alta visibilidad** y protección contra riesgos térmicos de inflamabilidad, calor convectivo, calor radiante y calor por contacto, contra quemaduras en procesos de soldadura y trabajos afines, contra riesgo de acumulación de cargas electrostáticas y contra el riesgo de quemadura producida por un arco eléctrico de 4kA.



CAZADORA

SAREMO

ALTA VISIBILIDAD

REF. 327AV-MOD-28-3

EPI CATEGORÍA III

COMPOSICIÓN	modacrílico-protex algodón fibra antiestática
COLOR	marino
TALLAS	S-3XL (tallas especiales consultar)



EN ISO 15688/2013



EN ISO 20471/2013
+A1/16



EN ISO 11612/15
A1, B1, C1, F1



EN ISO 11611/15
CLASE I



EN 1149-5/08



IEC 61482-2/09
CLASE I



PANTALÓN

SAREMO

ALTA VISIBILIDAD

REF. 527AV-MOD-28-3



EPI destinado a la protección del torso y extremidades superiores del usuario, con excepción de cabeza y manos, contra riesgos térmicos de inflamabilidad, calor convectivo, calor radiante, calor por contacto, contra riesgo de acumulación de cargas electrostáticas y contra riesgos térmicos de un arco eléctrico de 4 kA (Clase 1) y destinado a la señalización de la presencia nocturna del usuario en situaciones de riesgo medio de baja visibilidad nocturna.

POLO

SAREMO

VISIBILIDAD

REF. 487B-MOD-24-3

EPI CATEGORÍA III

COMPOSICIÓN	algodón acrílica Modificada tipo f viscosa FR antiestático
COLOR	marino
TALLAS	S-3XL (tallas especiales consultar)



Bandas segmentadas: más ligeras, flexibles y transpirables.

POLO

SAREMO

ALTA VISIBILIDAD

BANDAS SEGMENTADAS

REF. 487AVSG-MOD-24-3

EPI CATEGORÍA III

COMPOSICIÓN	algodón acrílica Modificada tipo f viscosa FR antiestático
COLOR	marino/amarillo AV
TALLAS	S-3XL (tallas especiales consultar)



EPI destinado a la señalización de la presencia diurna y nocturna del usuario en situaciones de peligro de baja visibilidad y destinado a la protección del torso y extremidades superiores del usuario, con excepción de cabeza y manos, contra riesgos térmicos de inflamabilidad, calor convectivo, calor radiante, calor por contacto, contra riesgo de acumulación de cargas electrostáticas y contra riesgos térmicos de un arco eléctrico de 4 kA (Clase 1).

POLO SAREMO

REF. 487-MOD-24-3



EPI destinado a la protección del torso y extremidades superiores del usuario, con excepción de cabeza y manos, contra riesgos térmicos de inflamabilidad, calor convectivo, calor radiante, calor por contacto, contra riesgo de acumulación de cargas electrostáticas y contra riesgos térmicos de un arco eléctrico de 4 kA (Clase 1).

EPI CATEGORÍA III

COMPOSICIÓN	algodón acrílica Modificada tipo f viscosa FR antiestático
COLOR	marino
TALLAS	S-3XL (tallas especiales consultar)

CE



EN ISO 13688/2013

EN ISO 11612/I5
A1, A2, B1, C1, F1

EN 1149-5/08

IEC 61482-2/09
CLASE I

PARKA MULTINORMA

REF. PFRAV-1125

Prenda de protección de alta visibilidad, de protección frente a la lluvia, contra ambientes fríos contra la propagación limitada de la llama, contra productos químicos líquidos y contra cargas electrostáticas.

COMPOSICIÓN EXTERIOR: 98% poliéster con tratamiento resistente al fuego, 2% carbono
 FORRO: algodón 100% retardante
 ACOLCHADO: 100% poliéster retardante
 COLOR amarillo/marino
 TALLAS S-3XL (tallas especiales consultar)



EN ISO 13688/2013

ROPA DE PROTECCIÓN.
REQUISITOS GENERALES.



EN ISO 20471/13+A1/16

ROPA DE PROTECCIÓN DE ALTA VISIBILIDAD.



EN 343/03+A1/07/AC/09

ROPA DE PROTECCIÓN CONTRA LA LLUVIA.



EN 14058/04

ROPA DE PROTECCIÓN CONTRA AMBIENTES FRÍOS.



EN 13034/05+A1/09
TIPO PB[6]

ROPA DE PROTECCIÓN CONTRA PRODUCTOS QUÍMICOS LÍQUIDOS.



EN 1149-5/08

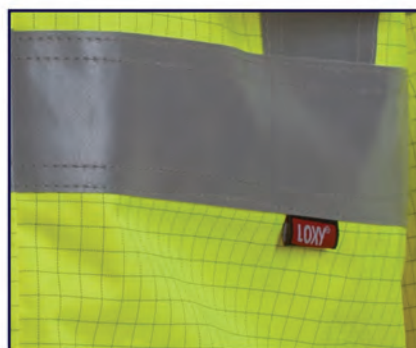
ROPA DE PROTECCIÓN CON PROPIEDADES ELECTROSTÁTICAS.

EN ISO 14116/15
INDICE 3
PROPAGACIÓN DE LA LLAMA LIMITADA

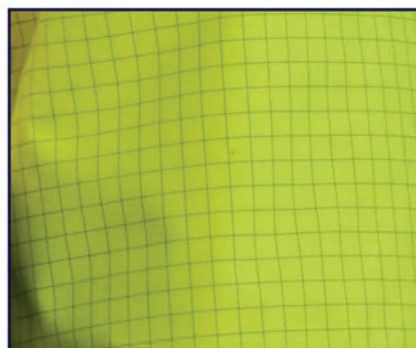
ROPA DE PROTECCIÓN CONTRA EL CALOR Y LLAMA CON PROPAGACIÓN LIMITADA DE LLAMA



Capucha desmontable.
Ajustable con cordón y velcros.



Bandas reflectantes grises LOXY® con doble costura.



Tejido ignífugo alta visibilidad.



Multinorma.

Dos bandas horizontales retrorreflectantes de 50 mm de ancho alrededor del torso y mangas, de color gris-plata, así como dos verticales que van desde la parte superior de la banda horizontal superior del delantero y de la espalda, pasando por los hombros.

Capucha desmontable oculta en el cuello. Ajustable con cordón y velcros.

Bolsillo interior con abertura horizontal formada por el ancho del delantero formando la tapeta del bolsillo que cierra mediante dos trozos de cinta autoadherente tipo velcro

Colgador

Portapases plastificado

Bolsillos con tapetas y cierre de velcro

Cordón interior ajustable que rodea todo el perímetro.

Cierre central mediante cremallera, oculta por una doble tapeta central que cierra mediante cinta autoadherente tipo velcro

Las mangas acaban en un puño ajustable mediante cinta elástica interior y cinta de velcro

PARKA TOP

REF. PAEAVB-1145

Prenda de protección de alta visibilidad, contra el calor y llama, para soldadores y técnicas conexas, contra la lluvia, contra ambientes fríos, con propiedades electrostáticas, con protección limitada contra productos químicos líquidos y contra riesgos térmicos producidos por un arco eléctrico.

COMPOSICIÓN EXTERIOR: 98% poliéster con tratamiento resistente al fuego, 2% carbono
 FORRO: algodón 100% retardante
 ACOLCHADO: 100% poliéster retardante
 COLOR amarillo/marino
 TALLAS S-3XL (tallas especiales consultar)



EN ISO 13688/2013

ROPA DE PROTECCIÓN.
REQUISITOS GENERALES.



EN ISO 20471/13+A1/16

ROPA DE PROTECCIÓN DE ALTA VISIBILIDAD.



EN 343/03+A1/07/AC/09

ROPA DE PROTECCIÓN CONTRA LA LLUVIA.



EN 14058/04

ROPA DE PROTECCIÓN CONTRA AMBIENTES FRÍOS.



EN 13034/05+A1/09
Tipo PB[6]

ROPA DE PROTECCIÓN CONTRA PRODUCTOS QUÍMICOS LÍQUIDOS.



EN 1149-5/08

ROPA DE PROTECCIÓN CON PROPIEDADES ELECTROSTÁTICAS.



EN ISO 11611/15
CLASE 2 A1+A2

ROPA DE PROTECCIÓN PARA SOLDADORES Y TÉCNICAS CONEXAS



EN ISO 11612/15
A1, A2, B2, C2, Dx, Ex, F2

ROPA DE PROTECCIÓN CONTRA EL CALOR Y LLAMA



IEC 61482-2/09
CLASE 2

ROPA DE PROTECCIÓN CONTRA RIESGOS TÉRMICOS PRODUCIDOS POR UN ARCO ELÉCTRICO

EN ISO 14116/15
INDICE 3

PROPAGACIÓN DE LA LLAMA LIMITADA

ROPA DE PROTECCIÓN CONTRA EL CALOR Y LLAMA CON PROPAGACIÓN LIMITADA DE LLAMA



Capucha desmontable.
Ajustable con cordón y velcros.



Bandas reflectantes grises oblicuas LOXY® con doble costura.



Tejido ignífugo alta visibilidad.
Multinorma.

Diseño novedoso y diferenciado
con bandas oblicuas

Toda la prenda se encuentra acolchada con un forro térmico aislante y forrada con un tejido de calada de algodón transpirable y agradable al tacto.

Dos bolsillos internos, uno de parche y otro para el móvil.

Capucha desmontable oculta en el cuello. Ajustable con cordón y velcros.

Dos bandas retrorreflectantes inclinadas alrededor del torso y mangas.



Los mangos acaban en un puño ajustable mediante cinta elástica interior y cinta de velcro

Cierre central mediante cremallera, oculta por una doble tapeta central que cierra mediante broches a presión.

Bolsillos inclinados con tapetas y cierre con broches a presión.

Cuello redondo

Prenda fabricada por tres capas, tejido exterior de calada, napa y forro interior.



1 bolsillo tipo parche situado en el pectoral izquierdo, cerrado mediante cartera y cinta autoadherente

Cierre mediante solapa y botones de presión.

2 bolsillos interiores situados en la zona abdominal con entrada lateral.

CHALECO WELDER

REF. 337-COFR-24-3

TRABAJADORES EXPUESTOS AL CALOR PARA TRABAJOS DE SOLDEO Y TÉCNICAS CONEXAS Y CONTRA CARGAS ELECTROSTÁTICAS

EPI CATEGORÍA II



COMPOSICIÓN	exterior: algodón retardante a la llama. relleno: 100% poliéster forro: algodón retardante
COLOR	marino
TALLAS	S-3XL (tallas especiales consultar)



EN ISO 13688/2013



EN ISO 11611/15
NIVELES A1 CLASE 2



EN ISO 11612/15
A1, B2, C2, E2, F3



EN 1149-5/08

Cuello en forma de pico



2 bandas horizontales de material reflectante de 50 mm de ancho alrededor del torso

Cierre delantero mediante dos trozos de cinta autoadhesiva tipo velcro.

CHALECO ALTA VISIBILIDAD RETARDANTE ANTIESTÁTICO

REF. CHAV-6060-FR-A

ROPA DE DE ALTA VISIBILIDAD Y DE PROTECCIÓN LIMITADA A LA LLAMA CON PROPIEDADES ELECTROSTÁTICAS

EPI CATEGORÍA II



COMPOSICIÓN	poliéster
COLOR	amarillo AV
TALLAS	S-3XL (tallas especiales consultar)



EN ISO 13688/2013



EN ISO 20471/13
+A1/16



EN 1149-5/08

EN ISO 14116/08/AC/09
INDICE 1
Propagación de la llama limitada

Chaleco confeccionado con tejido de punto color amarillo fluorescente



CAMISETA SAREMO

REF. 417-MOD-16

Tejido agradable al tacto
y altamente transpirable

RIESGOS TÉRMICOS DE INFLAMABILIDAD, CALOR CONVECTIVO, CALOR RADIANTE Y CALOR POR CONTACTO.
RIESGO DE ACUMULACIÓN DE CARGAS ELECTROSTÁTICAS.
RIESGO DE QUEMADURA PRODUCIDA POR UN ARCO ELÉCTRICO DE 4KA.



goma elástica
de ajuste

bragueta con
una abertura

EPI CATEGORÍA III



COMPOSICIÓN	50% Algodón 39% Acrílica modificada Tipo-F 10% Viscosa 1% Antiestático
COLOR	marino
TALLAS	S-3XL (tallas especiales consultar)



UNE-EN 340:2004
EN ISO 13688:2013



UNE-EN ISO 11612/15
A1, B1, C1, F1



EN 1149-5/08



IEC 61482-2/09
CLASE I

PANTALÓN INTERNO SAREMO

REF. 517-MOD-16

Prendas especialmente
indicadas para atmosferas
ATEX debido a sus
propiedades disipadoras
de cargas electrostáticas,
así como a sus propiedades
de protección en caso de
arco eléctrico.

NUESTRAS MARCAS



**ROPA
DE PROTECCIÓN**



**GUANTES
DE PROTECCIÓN**

SKARPPA

**CALZADO
DE SEGURIDAD**



**MASCARILLAS
DE SEGURIDAD**

ANKAT

**EQUIPOS
ANTICAIDAS**

CATÁLOGOS

Disponibles en www.adeepi.com



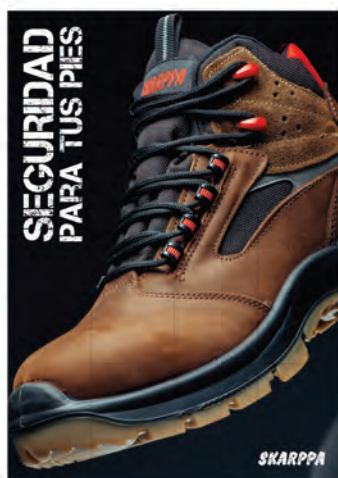
**ROPA DE ALTA VISIBILIDAD
ADEEPI**



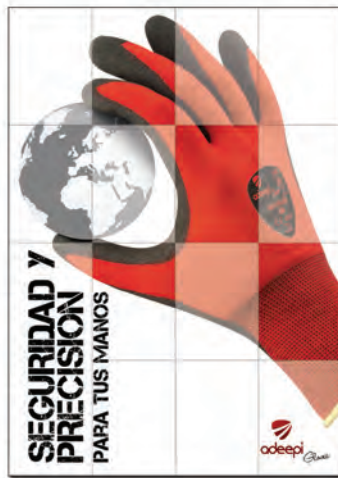
**ROPA IGNÍFUGA
ADEEPI**



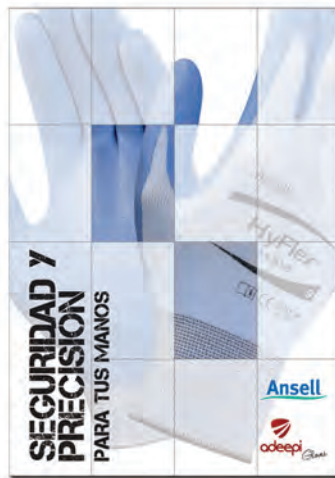
**ROPA FORTÉ
ADEEPI**



**CALZADO DE SEGURIDAD
SKARPPA**



**GUANTES DE SEGURIDAD
ADEEPI GLOVES**



**GUANTES DE SEGURIDAD
ANSELL & ADEEPI**



**GAFAS DE SEGURIDAD
BOLLÉ & ADEEPI**

